

EIETTORE VENTURI AD ARIA SERIE GES

Gli eiettori soffiatori Venturi GES sono pompe per vuoto statiche che consentono di aspirare e convogliare aria, gas, vapori e materiali leggeri.

La particolare costruzione a passaggio libero consente uno scorrimento senza cambi di direzione, riducendo al minimo le perdite di carico.

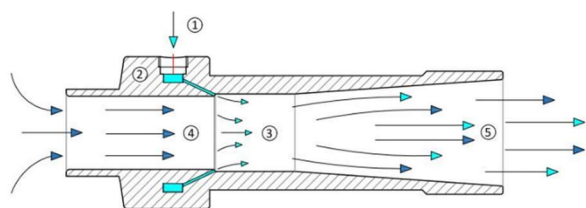
Possano essere installati in qualsiasi posizione. Il design compatto ed il peso contenuto ne facilitano la collocazione vicino al luogo di lavorazione per una massima resa in ogni situazione.

Disponibili in alluminio anodizzato o nichelato e, su richiesta, in altri materiali metallici o plastici.

Funzionamento

Gli eiettori Venturi GES sono alimentati ad aria compressa che viene immessa tramite l'attacco filettato (1) nella camera anulare di distribuzione (2) e da lì convogliata nell'area di miscelazione (3).

Il flusso di aria esce ad alta velocità creando una forte depressione e trascinando con sé una grande quantità di gas (4). Nel tratto finale divergente, per effetto venturi, vi è una diminuzione della velocità della miscela e un aumento della sua pressione (5).

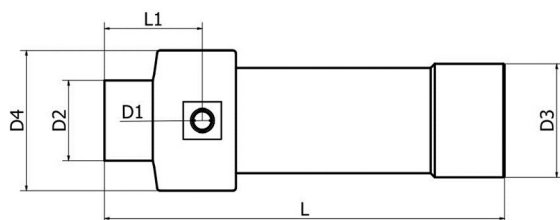


Applicazioni

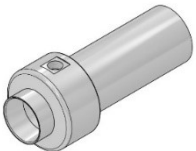
- Aspirazione di fumi, gas
- Movimentazione di rifili, sfridi di lavorazione
- Evacuazione di esalazioni da serbatoi
- Raffreddamento di componenti macchina caldi
- Ventilazione di aree difficilmente accessibili
- Asciugatura e soffiatura di componenti


Vantaggi

- Funzionamento senza parti in movimento
- Pressioni e portate regolabili
- Possibilità di installazione in serie
- Design compatto
- Esenti da manutenzione, design life di 20 anni
- Facilmente installabili



MOD.	D1	D2	D3	D4	L	L1	Peso (kg)
GES-A69	1/2 "	63	89	110	315	77	3.0
GES-A56	3/8"	50	60	85	205	50	1.0

	Tabella prestazioni GES-A56										
	PRESSIONE (bar g)	1.0	2.0	3.0	4.0	5.0	6.0	7.0	8.0	9.0	10.0
	CONSUMO ARIA (NI/m)	126	185	240	296	353	412	474	531	590	650
	ARIA ASPIRATA (NI/m)	900	1400	1802	2124	2420	2678	2871	3050	3193	3309
	MAX VUOTO (mbar)	3	6	8	12	15	17	20	23	26	28

	Tabella prestazioni GES-A69										
	PRESSIONE (bar g)	1.0	2.0	3.0	4.0	5.0	6.0	7.0	8.0	9.0	10.0
	CONSUMO ARIA (NI/m)	370	560	740	940	1160	1390	1610	1840	2050	2250
	ARIA ASPIRATA (NI/m)	1850	2440	2930	3320	3620	3920	4200	4480	4760	5030
	MAX VUOTO (mbar)	7	15	22	28	32	38	46	52	58	51