

EIETTORI AD ARIA VENTURI SERIE CHEGEJ

Gli eiettori ad aria Venturi serie CHEGEJ sono una soluzione perfetta per movimentare l'aria in spazi ristretti o per ventilare aree pericolose. L'aria compressa o il vapore sono la fonte di energia di questi dispositivi. Funzionano secondo il principio Venturi, utilizzando piccoli volumi di aria ad alta pressione che attraversano il corpo e fuoriuscendo dagli ugelli multipli, trascinano un grande volume d'aria attraverso il cono venturi ed in atmosfera.

Per la scelta del compressore da abbinare all'eiettores CHEGEJ, fare riferimento alle tabelle sottostanti che indicano i consumi di aria alle varie pressioni di ingresso.

La particolare costruzione a passaggio libero permette di ridurre al minimo le perdite di carico.

Gli eiettori ad aria Venturi Serie CHEGEJ, costruiti con una fusione in lega di alluminio ed un cono in acciaio zincato (verniciati con fondo e colore RAL 2008), garantiscono elevati rapporti di aspirazione in tutte le condizioni di utilizzo.

Si tratta di apparecchi sufficientemente potenti da essere utilizzati con condotti flessibili, ma che, dotati di comode maniglie, risultano essere "portatili" per via del loro leggero peso.

PRESTAZIONI

CHEGEJ Mod. 3S				
PRESSIONE MOTRICE (bar g)	2	4	6	8
PORTATA ARIA MOTRICE Sm3/h (kg/h)	45 (55)	76 (93)	107 (131)	137 (168)
PORTATA ARIA TOTALE (Sm3/h)	1530	2230	2620	3030
Rapporto di aspirazione	34	29	24.5	22
Grado di vuoto massimo (aspirazione nulla, mbar)	10	14	19	24

CHEGEJ Mod. 3				
PRESSIONE MOTRICE (bar g)	2	4	6	8
PORTATA ARIA MOTRICE Sm3/h (kg/h)	45 (55)	76 (93)	107 (131)	137 (168)
PORTATA ARIA TOTALE (Sm3/h)	1640	2485	2880	3420
Rapporto di aspirazione	36.5	32.5	27	25
Grado di vuoto massimo (aspirazione nulla, mbar)	10	14	19	24

CHEGEJ Mod. 6				
PRESSIONE MOTRICE (bar g)	2	4	6	8
PORTATA ARIA MOTRICE Sm3/h (kg/h)	94 (115)	159 (195)	220 (270)	285 (350)
PORTATA ARIA TOTALE (Sm3/h)	4250	6410	7770	8700
Rapporto di aspirazione	45	40	35	30.5
Grado di vuoto massimo (aspirazione nulla, mbar)	7	10	15	18

CHEGEJ Mod. 8				
PRESSIONE MOTRICE (bar g)	2	4	6	8
PORTATA ARIA MOTRICE Sm3/h (kg/h)	170 (209)	289 (354)	404 (495)	518 (635)
PORTATA ARIA TOTALE (Sm3/h)	6270	9060	10640	11880
Rapporto di aspirazione	37	31	26	23
Grado di vuoto massimo (aspirazione nulla, mbar)	6	9	14	17

CHEGEJ Mod. 9				
PRESSIONE MOTRICE (bar g)	2	4	6	8
PORTATA ARIA MOTRICE Sm3/h (kg/h)	253 (310)	428 (525)	636 (780)	884 (1085)
TOTAL AIR FLOW (Sm3/h)	7860	11225	13540	16820
Rapporto di aspirazione	31	26	21	19
Grado di vuoto massimo (aspirazione nulla, mbar)	9	13	18	21



APPLICAZIONI E CARATTERISTICHE

➤ Cantieri navali

Gli eiettori ad aria Venturi Serie CHEGEJ sono utilizzati per ventilare ambienti confinati dove si accumulano emissioni e fumi di saldatura.

➤ Industrie marittime

I serbatoi di carico e le navi di rifornimento di carburante devono evacuare vapori o fumi tossici dopo lo svuotamento delle stive di carico: gli eiettori ad aria Venturi Serie CHEGEJ possono espellere i fumi in modo rapido e sicuro da queste aree.

➤ Impianti chimici e raffinerie

I fumi o vapori a volte velenosi, esplosivi o nocivi, devono essere rimossi da torri di processo, serbatoi, grosse tubazioni, prima che gli operatori possano accedere in queste aree.

Gli eiettori ad aria Venturi Serie CHEGEJ trovano applicazione anche nel trasporto di materiali leggeri (polveri e grani).

➤ Acciaierie e cartiere

Gli eiettori ad aria Venturi Serie CHEGEJ vengono utilizzati per rimuovere i gas tossici e per raffreddare le siviere e le attrezzature prima della riparazione e della manutenzione. Risultano così ideali per migliorare le condizioni di respirazione in aree pericolose.

➤ Operazioni in aree sotterranee

Bonifica di gas o vapori pericolosi da reti e spazi sotterranei prima di eseguire interventi di manutenzione.

L'impiego di apparecchi ad energia elettrica potrebbe essere fonte d'incendio, mentre gli eiettori CHEGEJ, essendo apparecchi statici, sono sicuri ed idonei per questi ambienti.

➤ Industria dell'imballaggio e tipografia

L'aria compressa alimenta l'eietttore ad aria Venturi Serie CHEGEJ per movimentare refili, scarti di carta o film plastici.



Serie CHEGEJ

NOISE VALUES		
	Bar g	dB(A)
MOD.3	4	81
MOD. 3	6	85
MOD. 3	8	89
MOD.3S	4	81
MOD. 3S	6	85
MOD. 3S	8	89
MOD. 6	4	85
MOD. 6	6	89
MOD. 6	8	93
MOD. 8	4	87
MOD. 8	6	91
MOD. 8	8	95
MOD. 9	4	88
MOD. 9	6	92
MOD. 9	8	95

Misurati @ 1mt

- Fluido di alimentazione: aria compressa o vapore (max 10 bar).
- Nessuna parte in movimento, manutenzione minima.
- Connessione filettata a tre ingressi per una facile installazione.
- Rapporto di aspirazione: fino a 45.
- Robusta pinza di messa a terra con cavo spiralato giallo da 2,0 m.
- Possibilità di installare tubazioni in aspirazione o in scarico (vedi tabella dedicata).
- Adattatori di ingresso disponibili su richiesta.

FUNZIONAMENTO E NORME DI SICUREZZA

- ✓ Ogni volta che l'eiettore ad aria Venturi Serie CHEGEJ viene utilizzato in ambienti potenzialmente esplosivi, collegare il cavo di messa a terra per scaricare l'eventuale elettricità statica.
- ✓ Quando l'evacuazione di gas o fumi avviene in serbatoi chiusi, fare attenzione a non creare un vuoto che potrebbe far implodere l'impianto.
- ✓ È possibile fornire (come optional) degli adattatori (fig.2) per interfacciarsi a qualsiasi tubazione o condotto in aspirazione.
- ✓ Non permettere che oggetti solidi o detriti vengano aspirati durante il funzionamento.
- ✓ Prima di utilizzare l'eiettore CHEGEJ, assicurarsi che tutti gli ugelli siano aperti ed intatti.
- ✓ Soffiare periodicamente un getto di vapore attraverso gli ugelli per una corretta manutenzione.



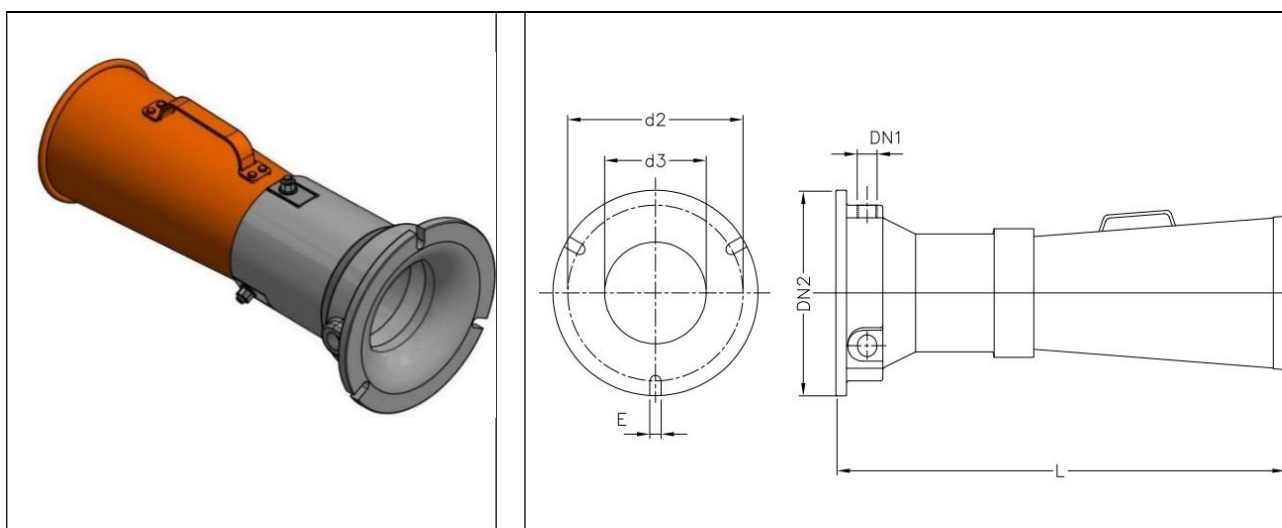
Fig.1



Fig.2

**PRESTAZIONI CON TUBAZIONI DI VARIE LUNGHEZZE (Pressione motrice 6 bar g)
Installazione in aspirazione o in scarico**

TIPO	DIAMETRO TUBAZIONE	PORTATA ARIA TOTALE	6 mt	9 mt	12 mt	15 mt
	pollici/mm	Sm ³ /h	Sm ³ /h	Sm ³ /h	Sm ³ /h	Sm ³ /h
3S	8"/203	2620	2200	2102	2004	1925
3	8"/203	2880	2610	2508	2389	2288
6	12"/305	7770	7000	6720	6465	6225
8	14"/356	10640	9770	9290	8880	8525
9	14"/356	13540	11761	11250	10735	10300



DIMENSIONI (mm)

TIPO	DN1	DN2	DN3	L	Attacco di aspirazione				Peso (kg)
					d2	d3	N.°	E	
3S	1/2" NPT	190	152	419	165	95	3	10	3.5
3	1/2" NPT	190	185	838	165	95	3	10	5.0
6	1" NPT	292	305	1123	274	160	3	10	11.5
8	1" NPT	363	356	1168	343	195	3	10	16
9	1" NPT	427	356	1168	387	195	10	23	19.5